

Struer Plastteknik

2. Støbemaskiner:

2.1. Demag 400

Lukkeenhed

Lukkekraft	kN	4000
Holdekraft	kN	4400
Åbnings vej	mm	710
Min. Ind bygnings højde	mm	380
Max ind bygnings højde	mm	820
<hr/>		
Maskinplan afstand max	mm	1530
Maskine plan	mm	1100 x 1100
Afstand mellem søjler	mm	710 x 710

Hydralisk

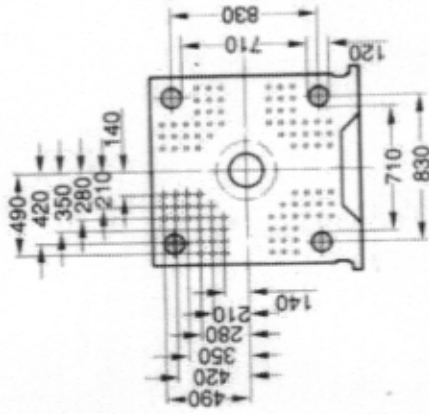
Vandring	mm	230
Udstøder kraft	kN	90
Retur kraft	kN	45

Sprøjteenhed

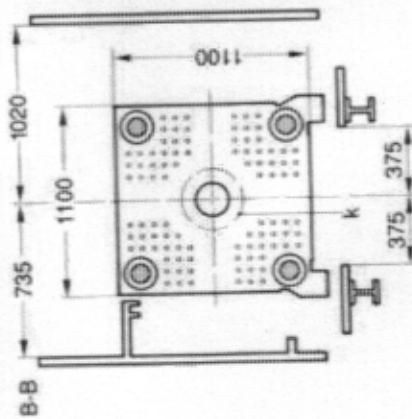
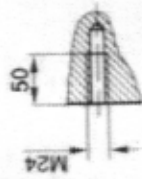
Snekke dia.	mm	82
Uden differentiale	bar	1670
Med differentiale	bar	1500
Skud volumen	cm ³	1670
Skud vægt (PS)	g	1490

Struer Plasttechnik

Demag 400



Größtes zulässiges Werkzeuggewicht 5 100 kg.
davon schrittseitig max. 3 400 kg



k = kleinster zulässiger Werkzeug- \varnothing 420 mm
Zentrierdurchmesser 2 x 200^{HS}