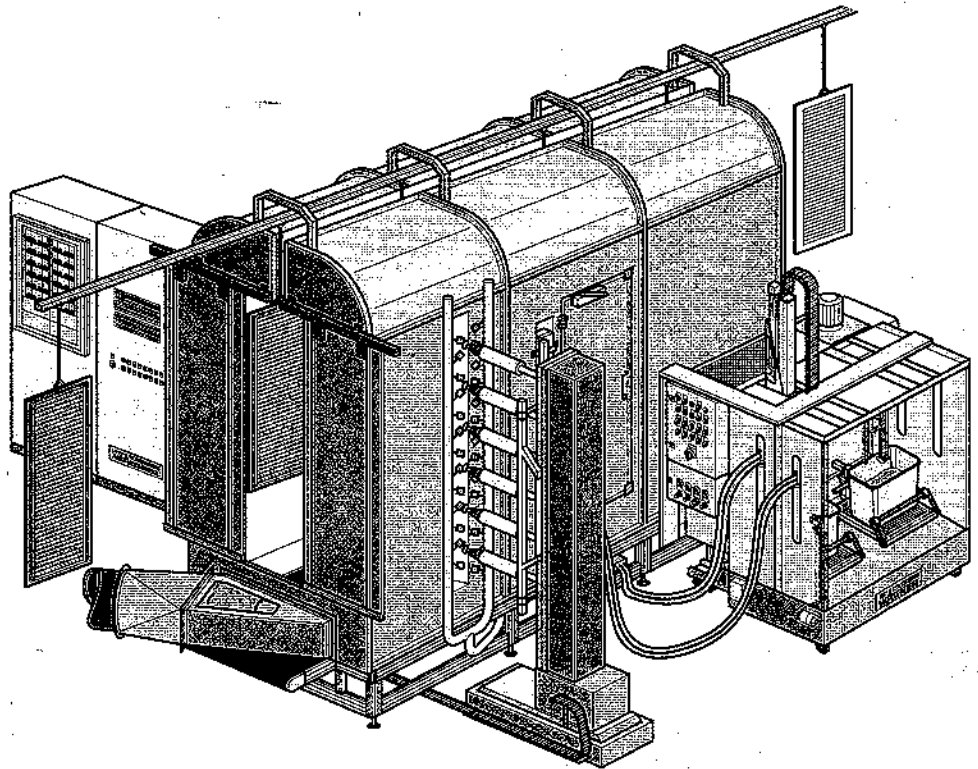


Sikker, kompakt og pålidelig

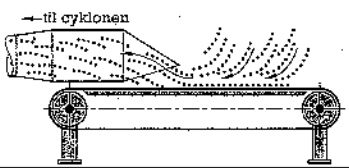
Den nye FBC-plastkabine til hurtige, manuelle farveskift

Hurtige farveskiftstider alene siger ikke noget om overfladekvaliteten på sprøjteemnerne eller om det automatiske pulveranlægs sikkerhed og økonomi.

Med det nye FBC-kabinekoncept (= fast booth cleaning) er pulvertransport og pulvergenvinding, pulverkredsløb, pulverforbrug, rengørings- og applikationsteknik nøje afstemt efter hinanden og giver dermed et vældig godt forhold mellem omkostninger og ydelse. Og investeringen har hurtigt tjent sig ind.



Pulvertransportbånd med integreret cyclon-udsugning



Udsugningssystemet for kabineluft og pulvertransportbåndet danner en funktionseenhed. Oversprayet føres kontinuerligt fra kabinen tilbage i pulverkredsløbet.

Fordelene:

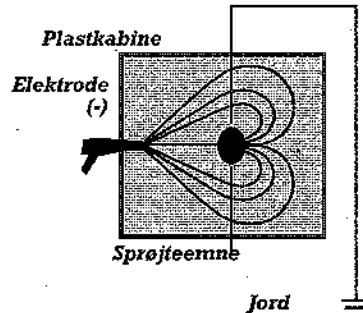
- Ingen pulveransamlinger i kabinen
- Kontinuerlig pulvergenvinding betyder minimalt pulverforbrug
- Ingen udskilning af pulver i store og små korn
- Problemfrie farveskift

uden udskiftning af pulvertransportbånd (intet filterbånd)

- Pulvertransportbåndet er jordet og kan betrædes

Passiverende elektrode effekt

Takket være den gennemtestede plast-sandwich konstruktion er det kun en brøkdel af pulveret, der hæfter på kabinevæggene, sammenlignet med kabiner af rustfrit stål. De opladede pulverpartikler afstødes fra de indvendige kabinevægge, der er ladet med samme polaritet, og koncentrerer sig om det jordede sprøjteemne.



Fordelene:

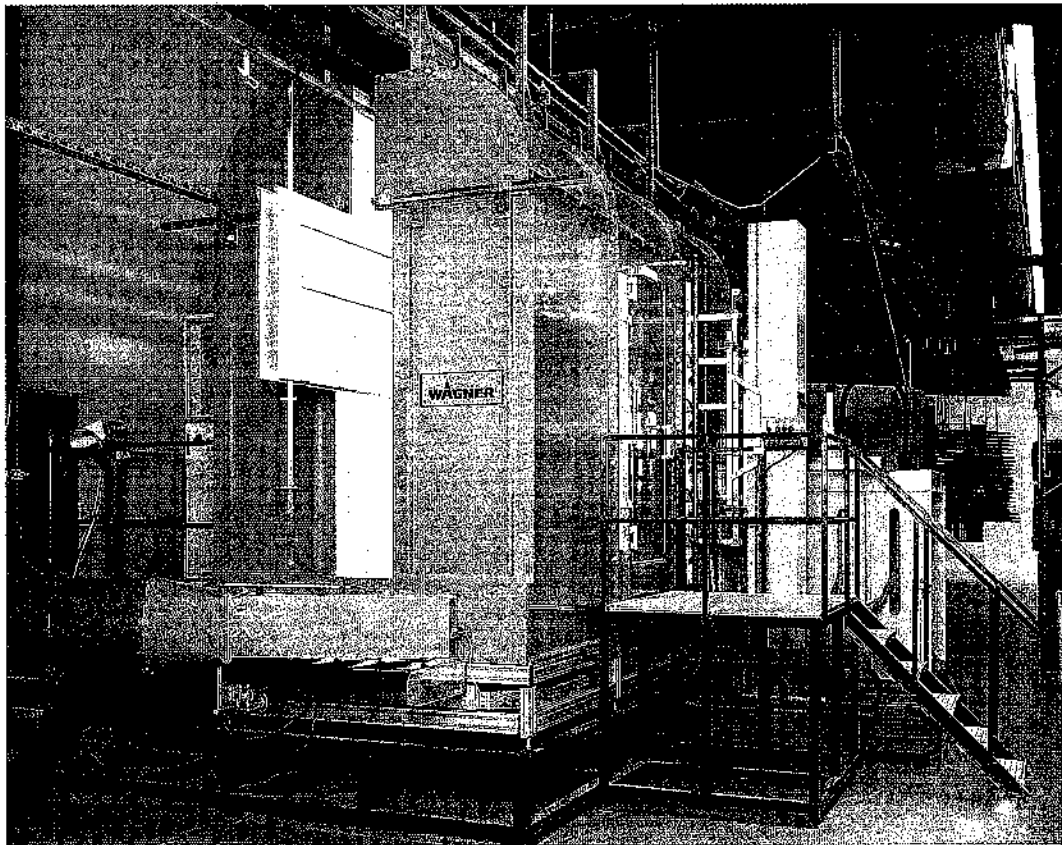
- Minimal pulveransamling i kabinen
- Mindre pulver i cirkulation (pulverbeparelse)
- Bedre og hurtigere overfladebehandling
- Hurtig rengøring af kabinen
- Farveskift på mindre end 15-20 minutter

Sikkerhedsaspekter

I modsætning til tilsvarende plastkabiner på markedet, som har faste, integrerede plastgulve, er FBC-kabinen kendetegnet ved følgende fordele:

- Jordet transportbånd, så der ikke aflades strøm på brugeren
- Ingen pulveransamling på gulvet i kabinen (hvis pulveret hvirvlede op kunne det føre til eksplosionsfarlig tilstand)
- Kabinens ydervægge er jordet, så der ikke er mulighed for eksplosive afladninger

FBC-kabinen til brug ved flerfarveskift

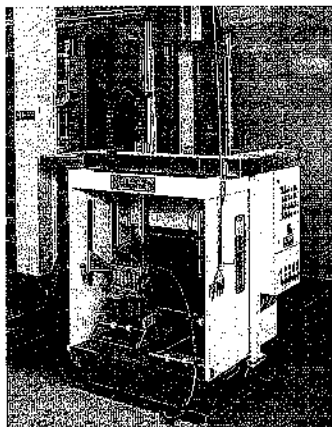


En internationalt succesrig producent af dørkarme og vinduesrammer samt forskellige konstruktionselementer til indvendige renoveringsarbejder kan for fremtiden opfylde sine kunders krav om kulørte overflader på en hurtigere og billigere måde - takket være den nye FBC-kabine. Med mere end 100 farvenuancer på lager gennemføres der hver dag 6-12 farveskift. Et farveskift tager mindre end 20 minutter, ved skift til lignende farver endda mindre end 15 minutter.

Pulvercenteret - en praktisk løsning på flerfarveproblematikken

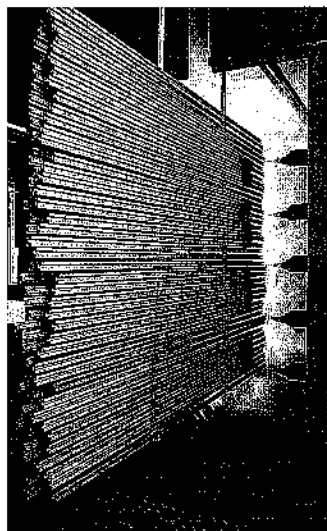
Pulvercenteret har meget praktisk udstyr, der giver mulighed for perfekt sprøjtning og hurtige farveskift:

- Pulvercirkulation fra originalemballagen
- 2 rysteborde og den velrennomerede Airfluid enhed
- Automatisk pulverdosering med niveauekontrol
- Filterenhed med en sugkapacitet på 4000 m³/h
- Pneumatisk spændeenhed for pulverbeholder



- Periodisk impulsrensning

Perfekt pulverpåføring med PEA-C2



Både plane og komplicerede emner kan sprøjtes med WAGNER PEA-C2 automatpistoler i et automatisk pulveranlæg, med en høj virkningsgrad og en fremragende pulveropladning.



WAGNER SPRAYTECH
SCANDINAVIA A/S
Kornmarksvej 26
2605 Brøndby
Tlf. 43 63 28 11
Fax 43 43 05 28